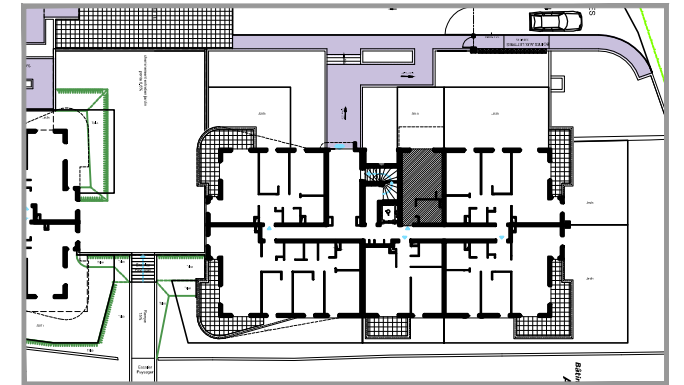


# Les Jardins de Nérola

96, Route de Cannes / Chemin de Riquebonne  
06220 - VALLAURIS



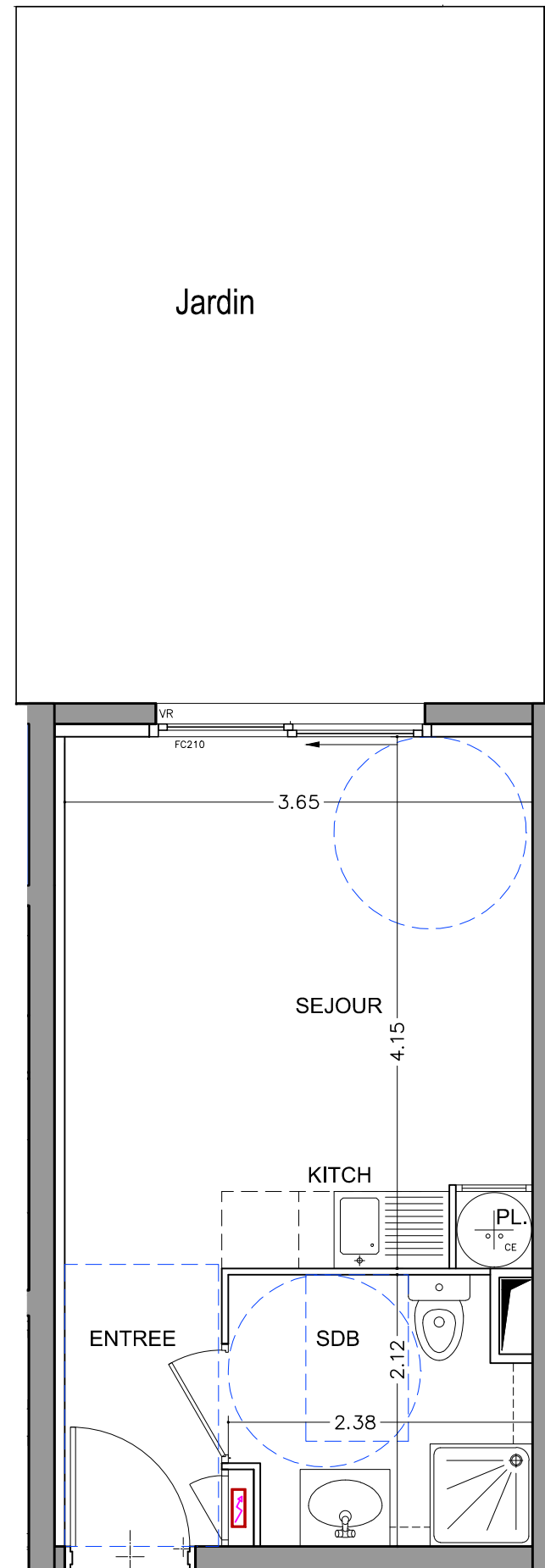
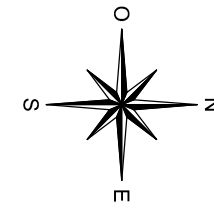
APPARTEMENT DE 1 PIECE  
A 101 au Rez de Chaussée

Entrée / Séjour / Cuisine	17.77 m <sup>2</sup>
Salle d'eau / Wc	4.64 m <sup>2</sup>
<b>SURFACE TOTALE HABITABLE</b>	<b>22.42 m<sup>2</sup></b>
Jardin	22.41 m <sup>2</sup>

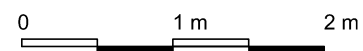
LEGENDE	
	TABLEAU ELECTRIQUE
	CUMULUS
	MASQUETTE
	TALUS
	GRILLE VIDE SANITAIRE
	F. FENETRE
	PF. PORTE FENETRE
	FC. FENETRE COULISSANTE
	VR. VOLET ROULANT

Hauteur sous plafond des pieces principales : 2.50 m

06/04/2010



Echelle :



Des modifications sont susceptibles d'être apportées à ce plan en fonction des nécessités techniques de la réalisation, tant en ce qui concerne les dimensions libres, que l'équipement.  
Les surfaces et hauteurs sous plafond indiquées sont approximatives. Les retombées, les soffites, les faux plafonds, ainsi que l'emplacement des équipements sanitaires ne sont pas tous figurés ou le sont à titre indicatif.  
\* Les équipements dévolus aux équipements ménagers et à ceux liés au lavage du linge sont représentés sur le plan de vente avec les différents raccordements nécessaires en électricité et en eau, aucun de ces éléments n'est fourni, à l'exception de l'évier sur meuble suivant descriptif.