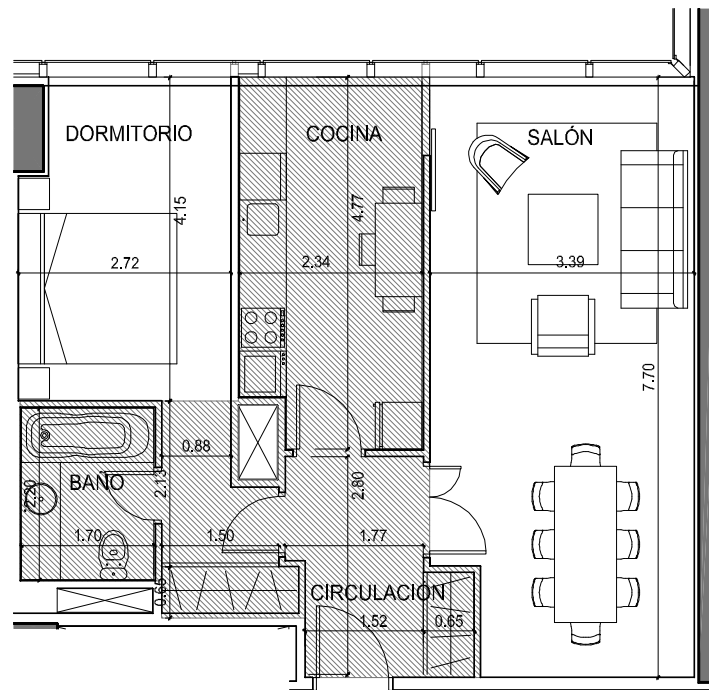
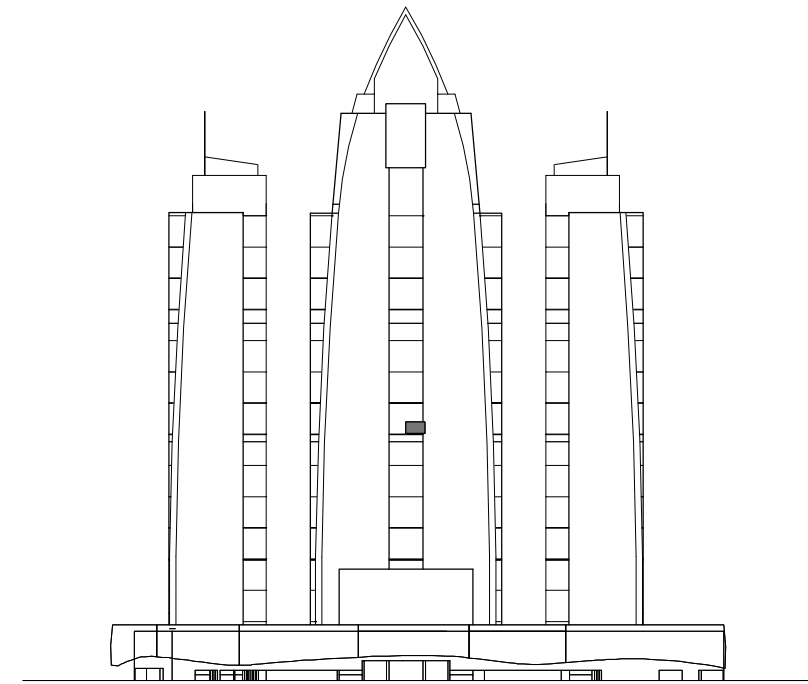
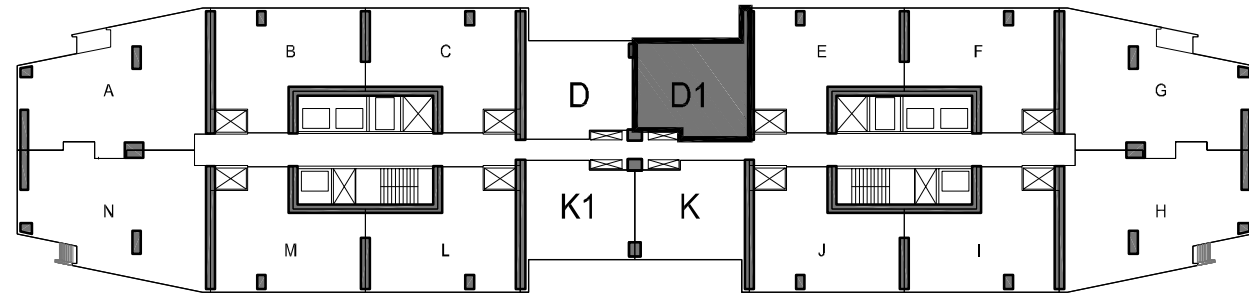


SITUACIÓN
PLANTAS 34 / 35



ALTURA LIBRE = 2,70 m
 ALTURA LIBRE = 2,30 m

CUADRO DE SUPERFICIES ÚTILES

SUPERFICIES		SUPERFICIES Pies ²	
Espacio	m ² Superficie	Espacio	SQ. FT Superficie
BAÑO	3,77m ²	BAÑO	40,58 sq.ft
CIRCULACIÓN	5,75m ²	CIRCULACIÓN	61,93 sq.ft
COCINA	10,86m ²	COCINA	116,93 sq.ft
DORMITORIO	14,53m ²	DORMITORIO	156,36 sq.ft
SALÓN	25,21m ²	SALÓN	271,35 sq.ft
	60,12m ²		647,14 sq.ft

CUADRO DE SUPERFICIES CONSTRUIDAS

m ²	SQ. FT
Superficie	Superficie
71,25m ²	766,96 sq.ft

TIPOLOGÍA T1-34D1

PROMOTOR

hogalia Panamá Co. Inc.
grupo mall

NOMBRE DEL PROYECTO

FAROS DE PANAMÁ
DESARROLLO RESIDENCIAL
HOTELERO Y COMERCIAL

ARQUITECTO

Chapman Taylor
Chapman Taylor España
Arquitectura y Urbanismo

RESIDENCIAL

PROYECTO Nº	A310/FDP		ESCALA	1/100	AUT. POR	JD	FECHA	15/10/07	RESP.	GS
COMPañIA	DISCIPLINA	ZONA	NÚMERO DE PLANO			REVISIÓN				
CT	A	03 PLANTA 34	PCT1-34D1			-				

REV. FECHA POR AUT.