



LE DOMAINE
DES PINS
ANTIBES

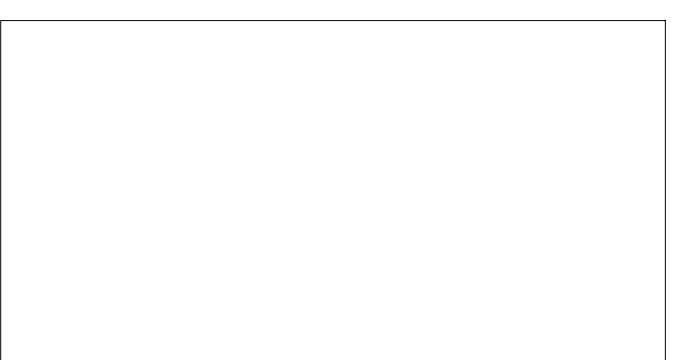
Maison de 5 pièces
Maison 06
Surface du lot = 460 m²

Rez de Chaussée	
SEJOUR	38,12 m ²
CUISINE	8,60 m ²
ENTREE+PLACARD	4,53 m ²
CHAMBRE 1	12,88 m ²
DRESSING	3,20 m ²
SALLE DE BAINS	4,88 m ²
WC	2,23 m ²
DEGAGEMENT	2,79 m ²
Etagé	
CHAMBRE 2	19,76 m ²
CHAMBRE 3	14,95 m ²
CHAMBRE 4	18,20 m ²
SALLE de BAINS	7,22 m ²
SALLE d'EAU	5,06 m ²
WC	1,59 m ²
DEGAGEMENT+PL	9,18 m ²

SURFACE HABITABLE : 153,19 m²

Garage	23,00 m ²
Terrass. + Bal. + Porche	20,50 m ²
Terrain	320,00 m ²

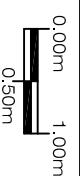
SURFACE TOTALE: 516,69 m²



Hauteur sous plafond des pièces principales

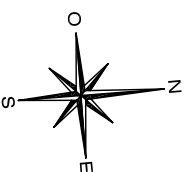
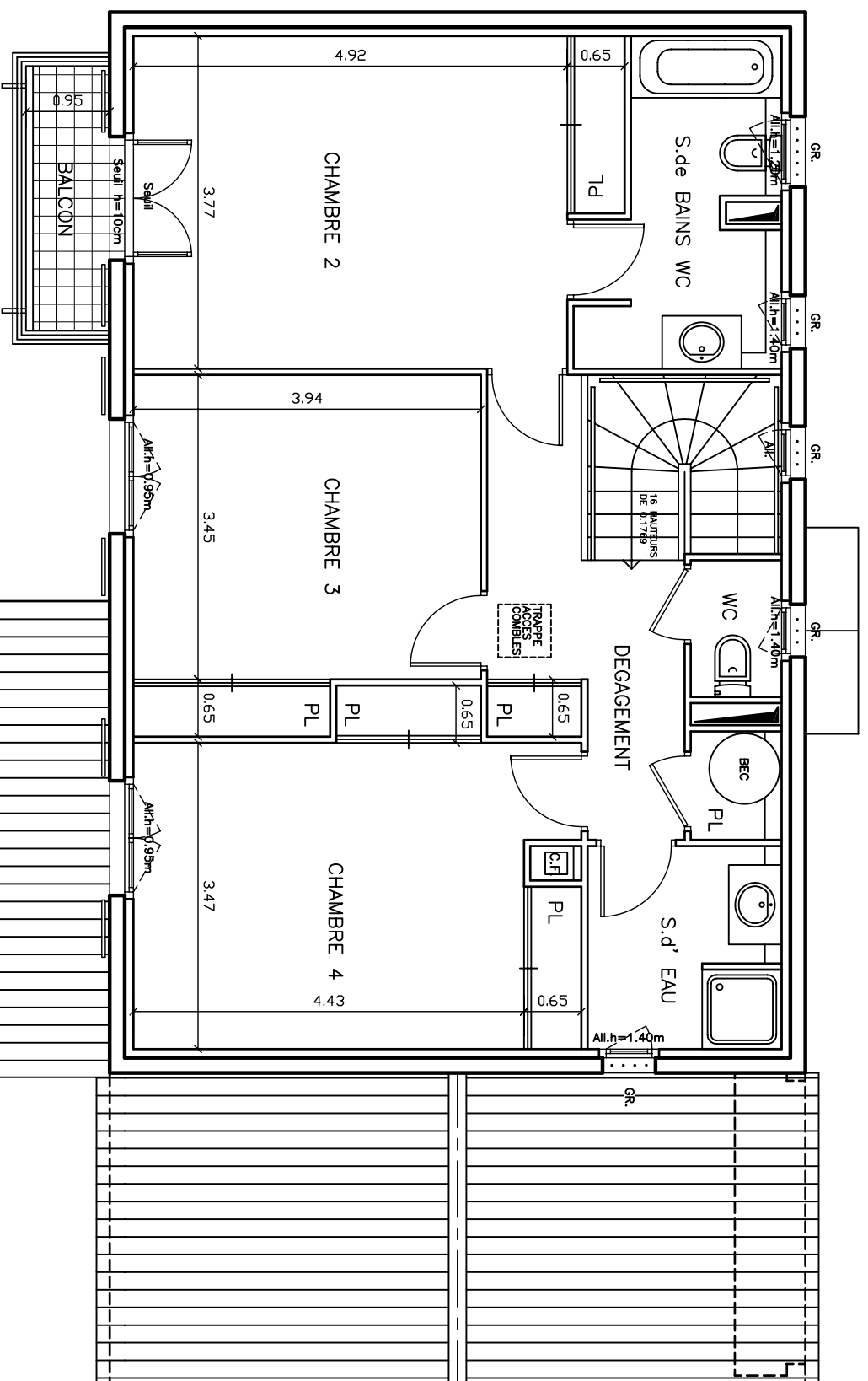
sauf mention particulière : 2,50 m

Echelle

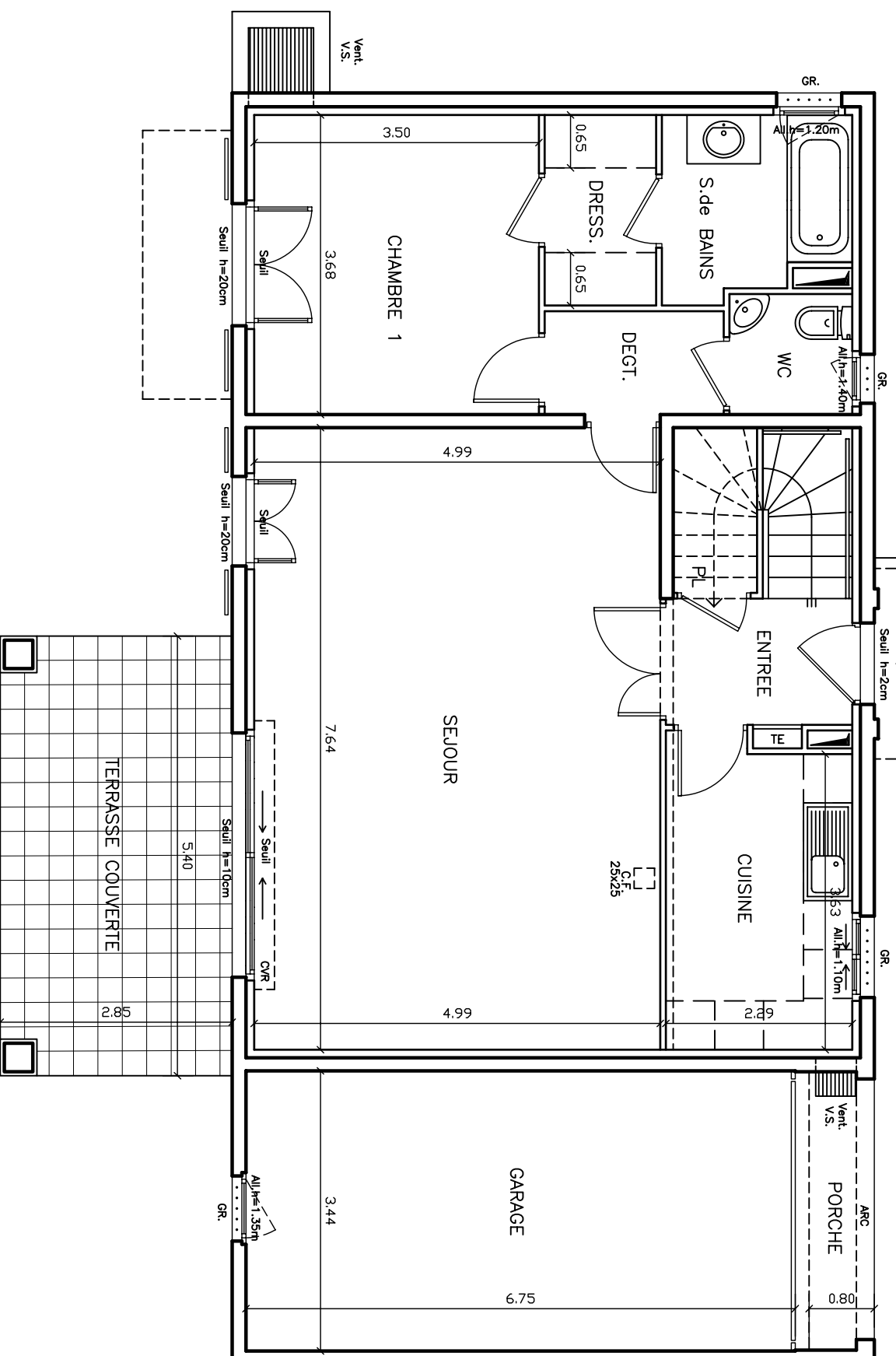


Date : le 29.07.2008

COGEDIM



ETAGE



DES MODIFICATIONS SONT SUSCEPTIBLES D'ETRE APPORTEES A CE PLAN EN FONCTION DES NECESSITES TECHNIQUES DE LA REALISATION TANT EN CE QUI CONCERNE LES DIMENSIONS LIBRES QUE L'EQUIPEMENT.
LES SURFACES ET HAUTEURS SANS PLAFOND INDIQUEES SONT APPROXIMATIVES.
LES NETTOYAGES, LES SOFFITES, LES FAUX PLAFONDS, AINSI QUE L'EMPLACEMENT DES EQUIPEMENTS SANITAIRES NE SONT PAS TOUTS FIGURES OU LE SONT A TITRE INDICATIF.
L'EMPLACEMENT, LA DIMENSION ET LE NOMBRE DES RADIATEURS SONT DONNES A TITRE INDICATIF.

REZ DE JARDIN