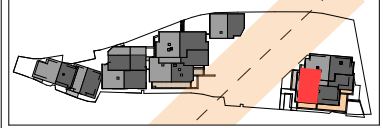


4 pièces/dortoir 1^{er} étage
 Bâtiment **C**
 Stationnement(s) n°
 Cave n°
 Casier(s) skis n°

lot n°
C 102



SURFACES HABITABLES (m²)

Entrée	13,03
Séjour	28,33
Cuisine	4,23
Chambre 1	11,65
Chambre 2	9,65
Chambre 3	13,31
Dortoir	12,92
wc PMR	2,40
wc	1,50
Salle de bains	5,82
Dégt	4,19
Total	107,03 m²

SURFACES ANNEXES (m²)

Balcon	
--------	--



XXL ATEIER^e

Ce plan peut être sujet à de légères modifications (de cotes, de surfaces, de configurations et d'implantation des appareils sanitaires) pour des raisons techniques ou architecturales. L'ensemble des soffites retombées de poutres et volets roulants ne peuvent être indiqués sur les plans. Une tolérance des cotes est admise par le code civil. Le mobilier et la végétation sont représentés à titre indicatif.



31 mai 2021